

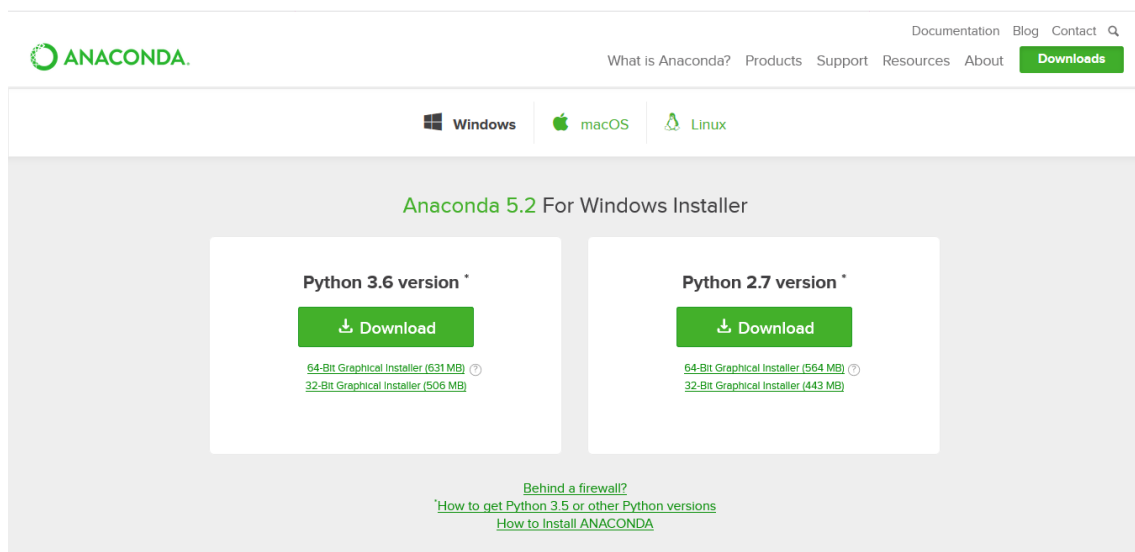
Tutorial de Instalação – Ambiente Python/Spyder (Anaconda)

Windows

Acesso o link:

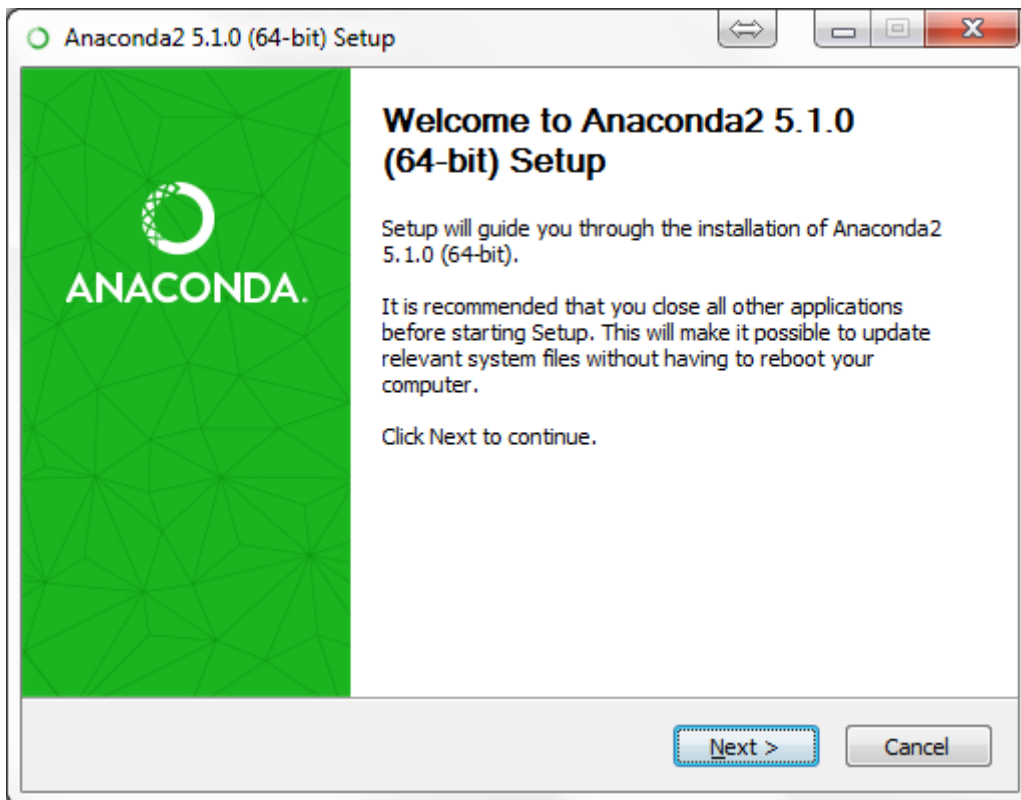
<https://www.anaconda.com/download/#windows>

O primeiro passo é fazer a opção pela versão e fazer o *download*.

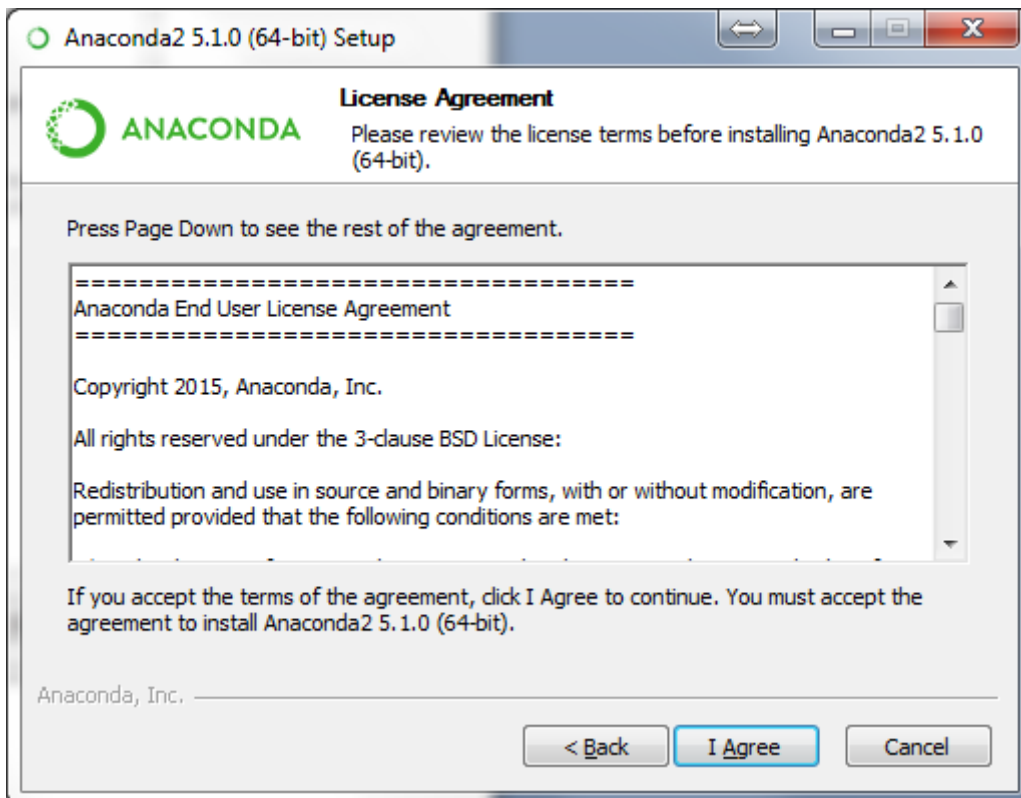


- Sistema operacional: Windows, macOS ou Linux (neste tutorial será usado Windows);
- Versão do Python: neste tutorial será usada a versão 2.7, a mesma utilizada pelos exemplos do livro;
- Opção entre 64-Bit e 32-Bit depende do computador em que se esteja instalando (caso o usuário não saiba qual a configuração de seu computador, ela pode ser identificada acessando *Painel de Controle, Sistema e Segurança*, opção para exibir informações/velocidade do processador e verificar esta informação no item *Tipo de Sistema*).

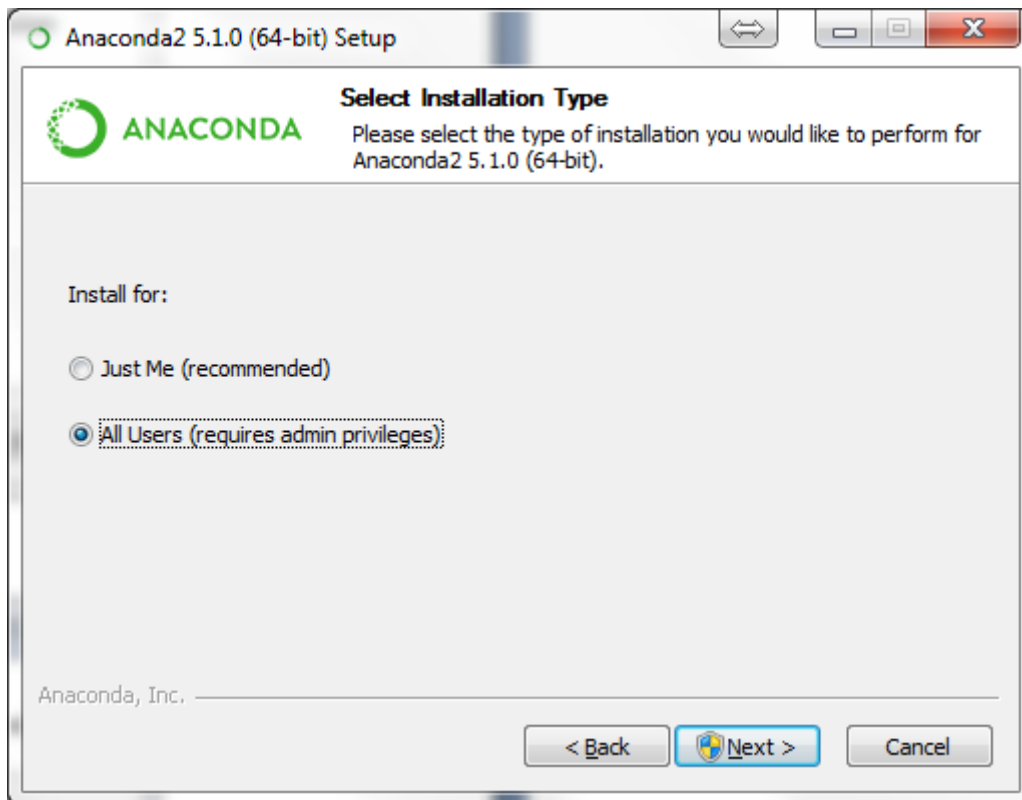
Feito o download e iniciando a instalação, a primeira tela exibida está a seguir:



Deve-se fazer a opção *Next*. Na sequência, são exibidos os termos do acordo de licença de uso, com o qual o usuário deve concordar, se desejar prosseguir (escolhendo a opção *I Agree*).

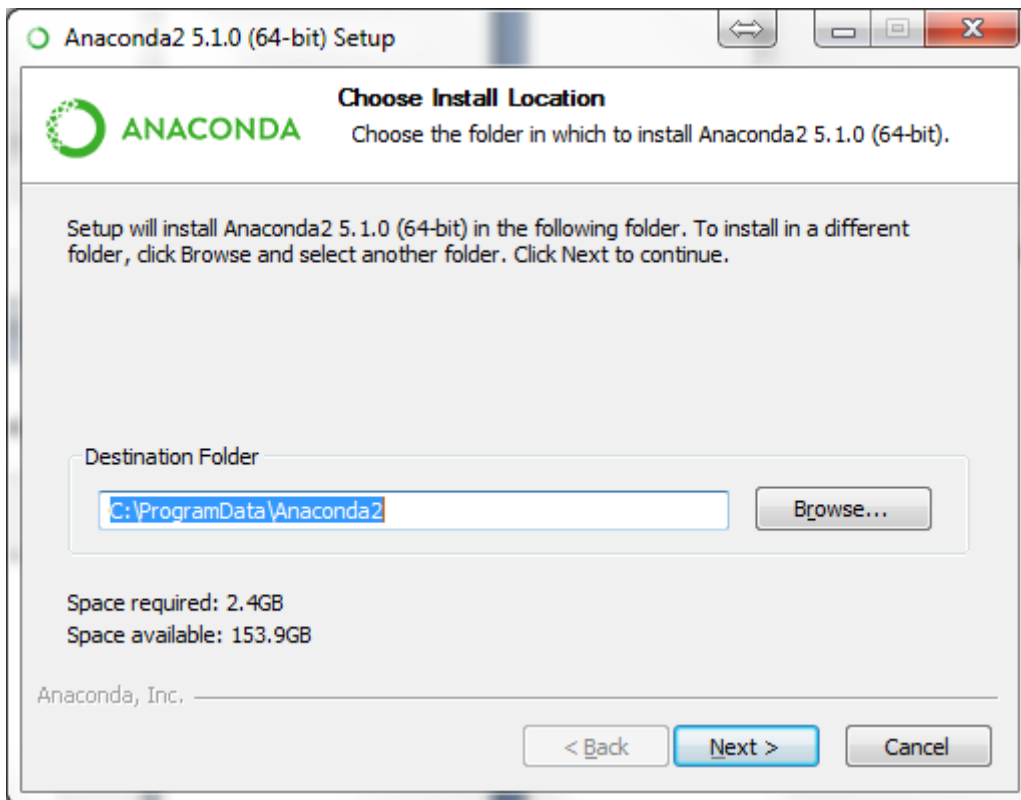


A próxima opção a fazer está apresentada na tela a seguir. Definir se o ambiente poderá ser acessado somente pelo usuário que está fazendo a instalação (primeira opção *Just Me*) ou se por todos os usuários do computador (opção *All Users*). Feita a opção, deve-se prosseguir escolhendo *Next*.

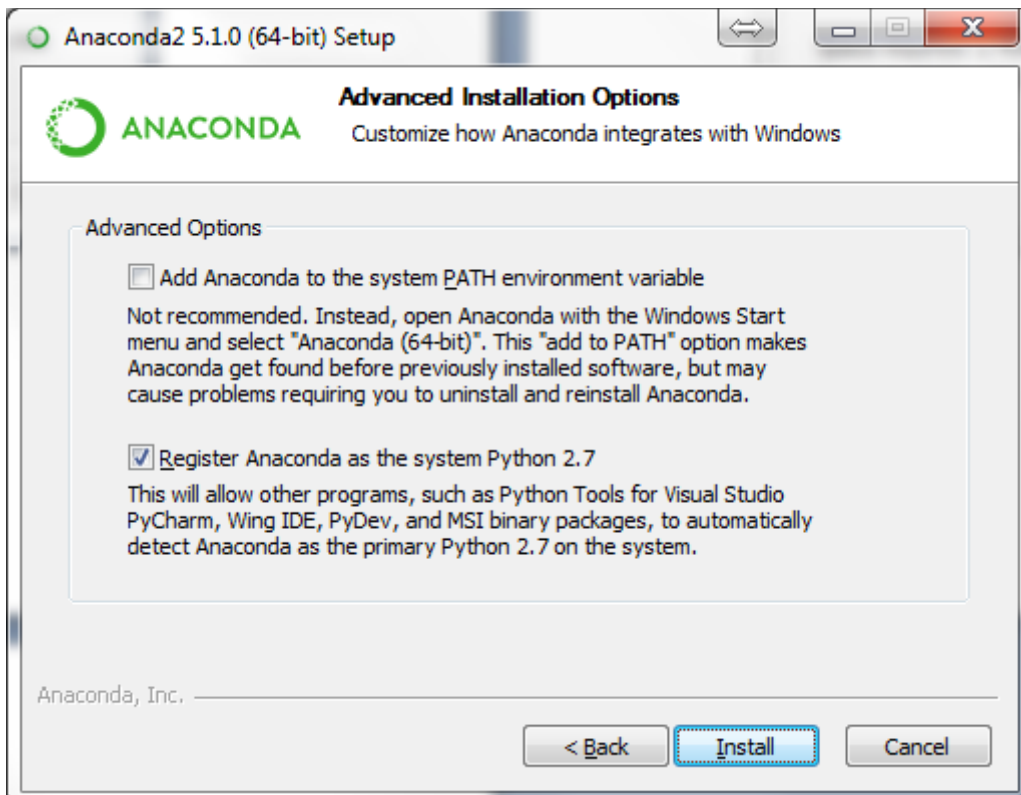


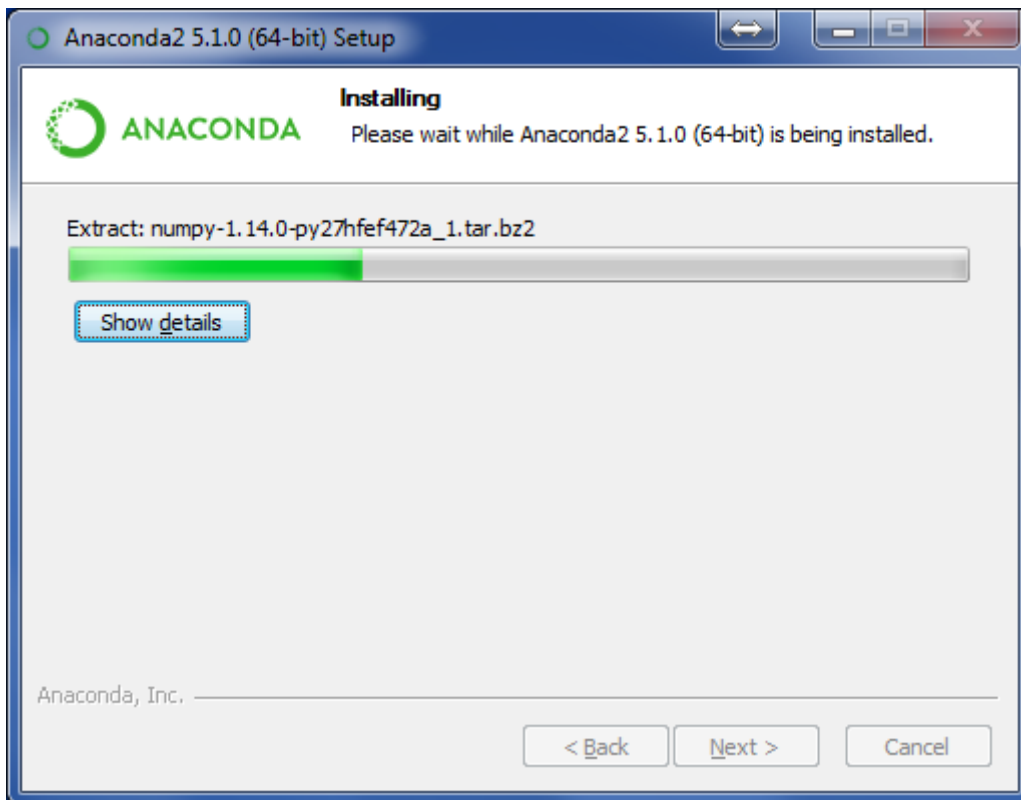
Após essa tela, será exibida uma caixa pedindo a confirmação do usuário (que vai depender da versão de Windows utilizada). Ir em *Sim*.

A tela seguinte solicita confirmação do diretório em que o ambiente será instalado. Feita a definição, ou mantido o diretório sugerido, deve-se escolher a opção *Next*. Informação importante: a instalação do ambiente consome cerca de 2,5GB do espaço em disco do computador.

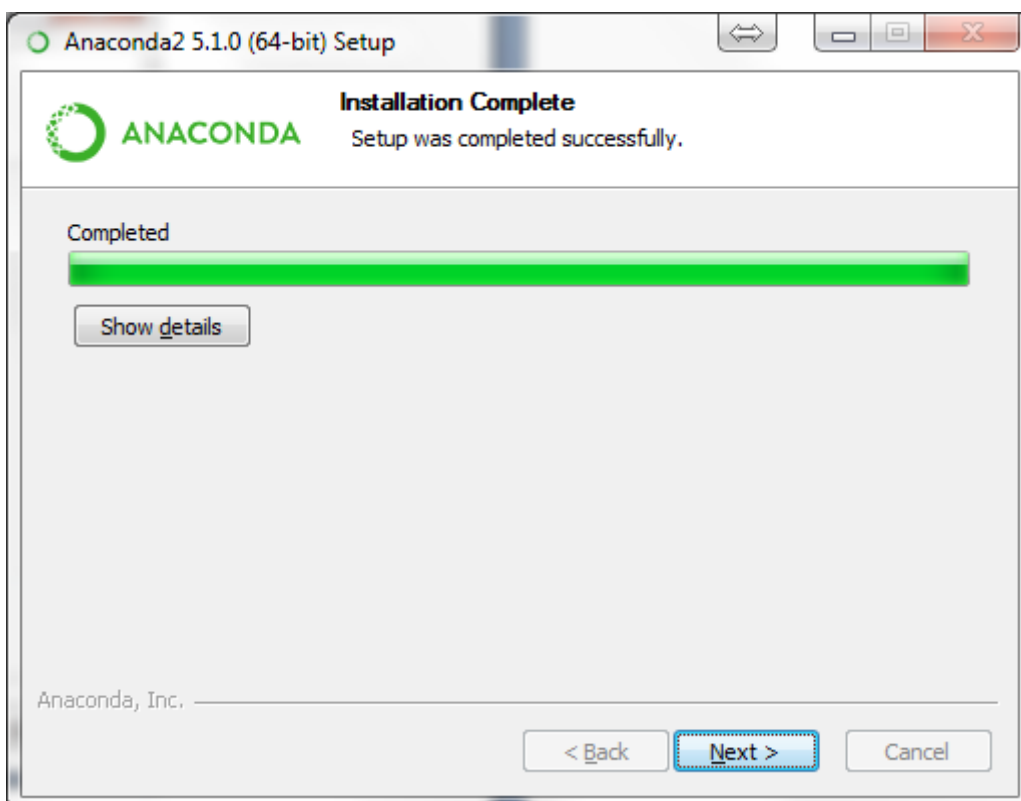


Na tela seguinte, a sugestão é manter a opção que já aparece, como indicado (*Register Anaconda as the system Python 2.7*), e escolher *Install*.

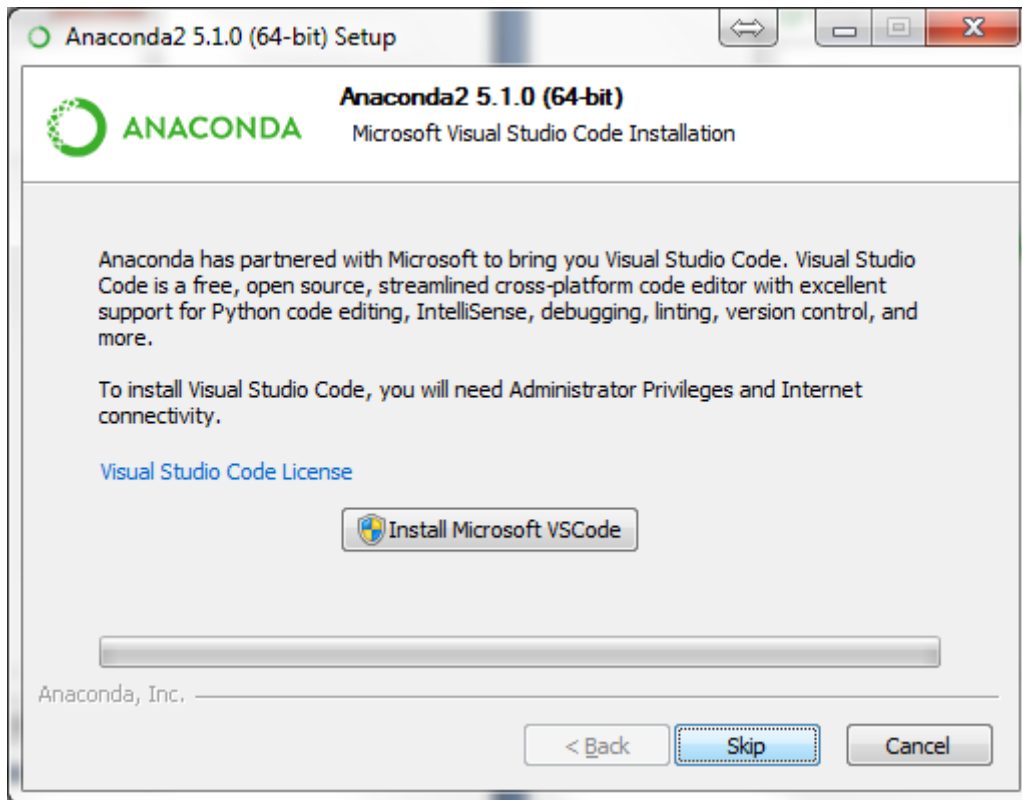




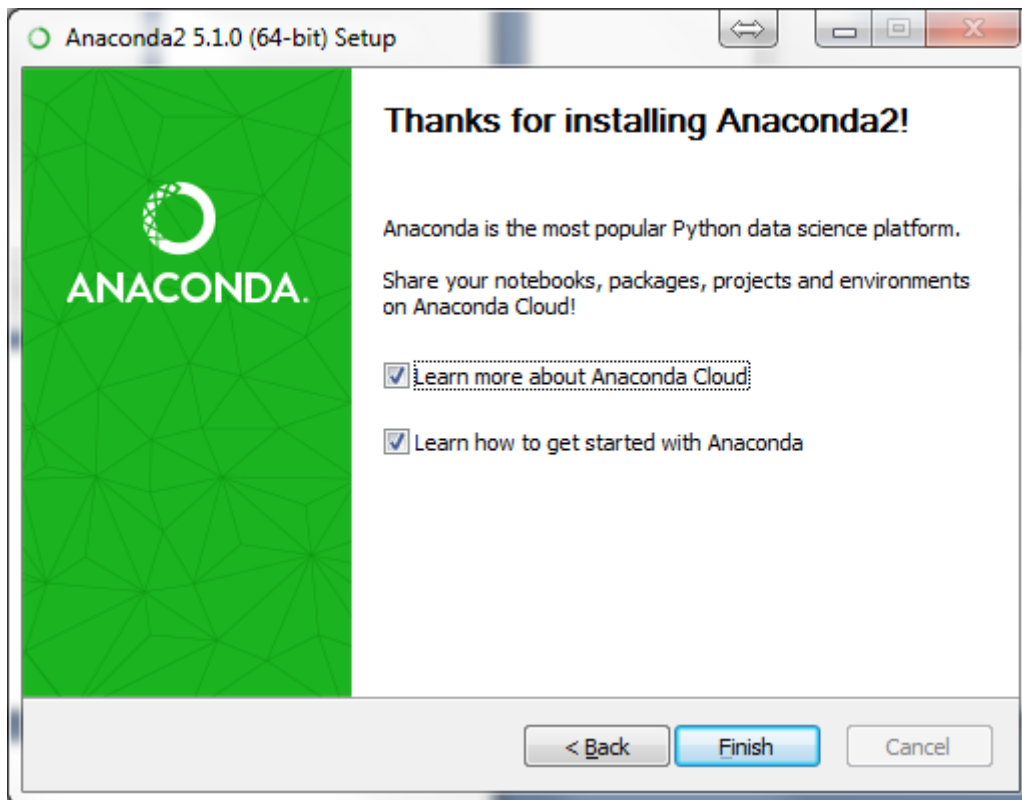
Após a mensagem que aparece na tela a seguir, deve-se escolher a opção *Next*.



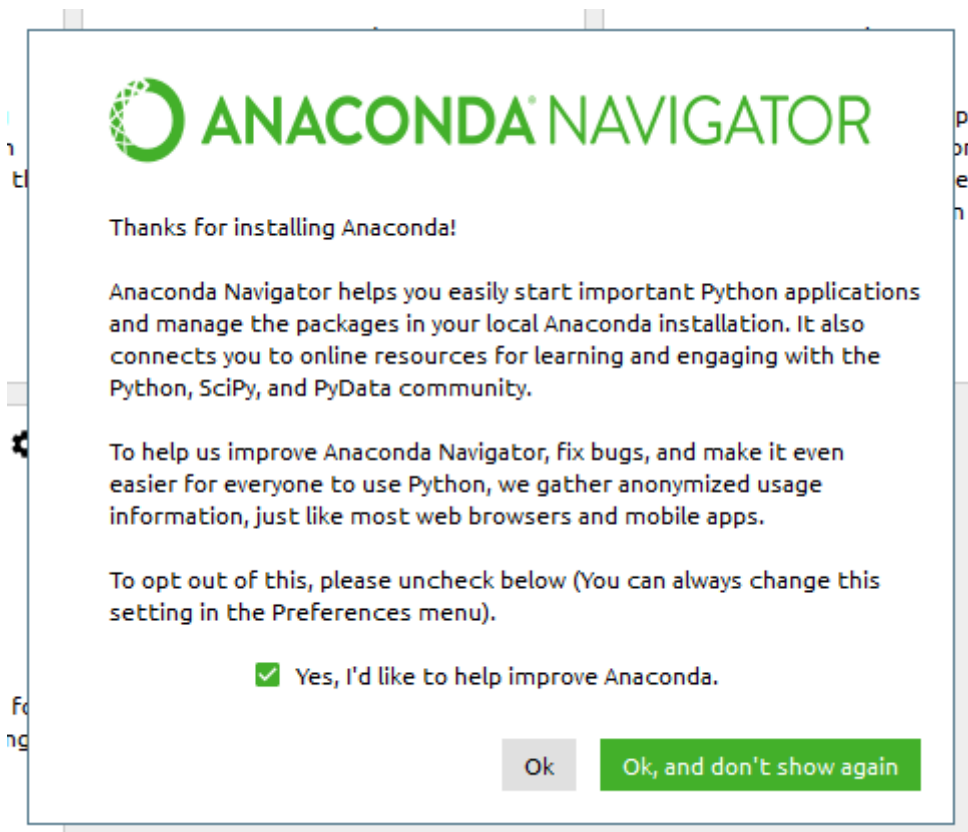
A tela que aparece na sequência é uma opção a ser feita pelo usuário. Ela indica que pode ser feita, na sequência, a instalação do MS Visual Studio. Esta instalação não é necessária para prosseguir e usar o ambiente. Ela somente deve ser feita se o usuário estiver familiarizado com este ambiente e preferir este editor. Caso contrário, pode ser escolhida a opção *Skip* (a opção de instalar o MS Visual Studio continuará disponível no ambiente, caso se queira a instalação posterior).



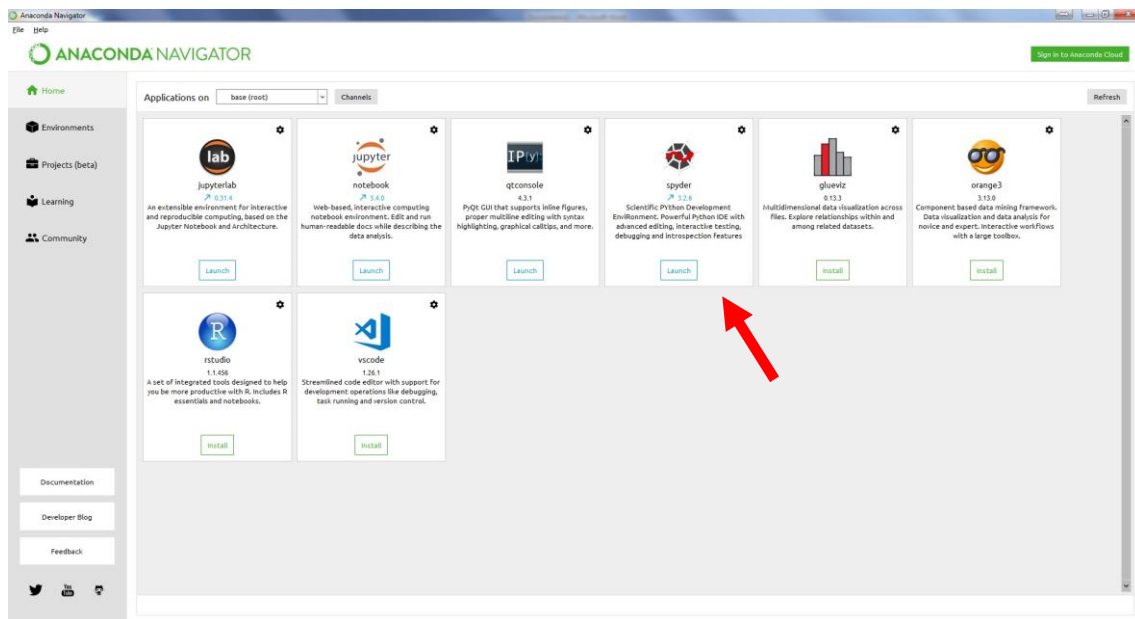
Após este passo, a instalação está concluída e a mensagem a seguir é apresentada. Nesta tela seguinte, o usuário escolhe (nos dois *boxes* apresentados) se deseja aprender sobre Anaconda Cloud e sobre o ambiente. Feitas estas escolhas, basta escolher *Finish* e concluir.



A tela seguinte a ser exibida é para que o usuário escolha se deseja que seu uso da ferramenta seja enviado para a equipe de desenvolvimento.



Depois de instalado o ambiente, o usuário pode localizar em seu sistema a ferramenta Anaconda, que depois de executada apresentará a tela inicial apresentada a seguir:



Para iniciar o uso do Spyder, basta escolher a ferramenta apresentada na tela inicial, indicada pela seta vermelha.